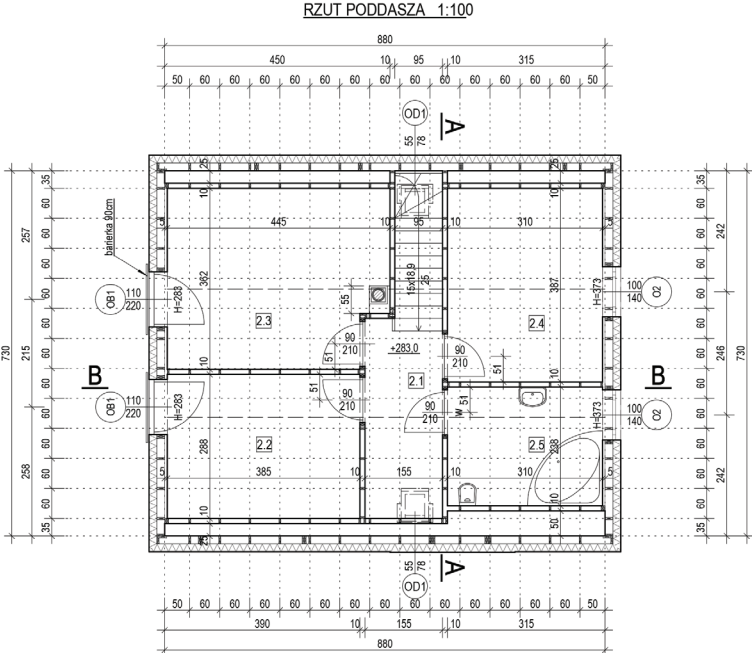
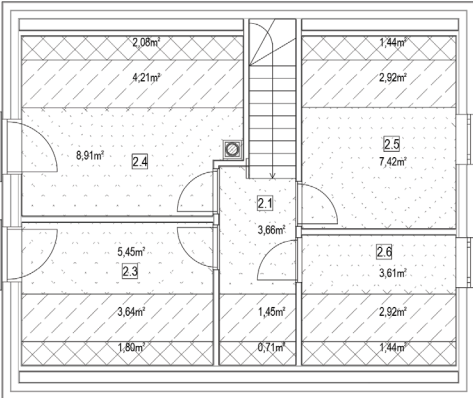
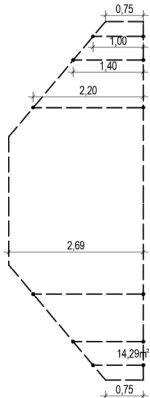


pow wg PN-ISO 9836:1997 z uwzględnieniem okładzin 1,5cm - PODDASZE



wg PN-ISO 9836:1997 z uwzględnieniem okładzin o gr. 1,5cm

PODDASZE			pow podłogi	pow użytk.	kubatura netto	<1,40m	1,40-2,20m	>2,20m
2.1	Korytarz i schody	panele podłog.	9,18 m ²	7,75 m ²	18,50 m ³	0,71	1,45	7,02
2.2	Sypialnia 1	wykt. dyw.	10,89 m ²	7,27 m ²	21,86 m ³	1,80	3,64	5,45
2.3	Sypialnia 2	wykt. dyw.	15,20 m ²	11,02 m ²	32,29 m ³	2,08	4,21	8,91
2.4	Sypialnia 3	wykt. dyw.	11,78 m ²	8,88 m ²	25,75 m ³	1,44	2,92	7,42
2.5	Łazienka	glazura	7,97 m ²	5,07 m ²	15,50 m ³	1,44	2,92	3,61
RAZEM			55,02 m²	39,98 m²	113,91 m³			

OZN. NA RYSUNKACH	O1	O2	O3	OB1	OB2	OB3	DZ1 - U=0,8 W/m ² h	90/210	90/210 - W	OD1		
SYMBOL	okno UR	okno UR	okno U	okno balkonowe	okno balkonowe	okno balkonowe	drzwi zewnętrzne	drzwi wewn.	drzwi wewn. z went.	okno dachowe		
SCHEMAT												
	wymiary w świetle	So	60	100	200	110	200	270	100	90	90	55
	konstrukcji	Ho	120	140	120	220	220	220	220	210	210	78
	wymiary zewnętrzne	Sz	88	98	198	108	198	268	98	88	88	55
elementu	Hz	58	138	118	218	218	218	218	206	206	78	
PARTER	szt	2P		1		2	1	1L	3P	1L 2P		
PODDASZE	szt		1L 1P		1L 1P				2L 1P	1P	2	
RAZEM	szt	2P	1L 1P	1	1L 1P	2	1	1L	2L 4P	1L 3P	2	